

44^e année du Cirque éducatif

Couleurs de Cirque

QUAND LE CIRQUE INSPIRE LES PEINTRES

Par Le CIRQUE ÉDUCATIF

Association Cirque éducatif 203, avenue des alizés - 59500 DOUAI
Licence d'entrepreneur de spectacles n° 3-140040

SIN LE NOBLE

DU 13 FÉVRIER	MERCREDI 13/02 14 ^H 30	AU 05 MARS
	JEUDI 14/02 14 ^H 30	
	MARDI 19/02 14 ^H 30	
	MERCREDI 20/02 14 ^H 30	
	JEUDI 21/02 14 ^H 30	
	DIMANCHE 24/02 15 ^H 00	
	MARDI 26/02 9 ^H 30	
	JEUDI 28/02 9 ^H 30 + 14 ^H 30	
	VENREDI 01/03 9 ^H 30	
	DIMANCHE 03/03 15 ^H 00	
ADULTES 11€	MARDI 05/03 9 ^H 30 + 14 ^H 30	ENFANTS 8€

03 27 97 19 99

www.cirque-educatif.com

DU 11 AU 31 JANVIER 2019

38^e édition

Cirque de Reims - 2 boulevard du général Leclerc



QUAND LE CIRQUE INSPIRE LES PEINTRES

Par
Le CIRQUE ÉDUCATIF

Reims.fr

Chaque année, il m'est demandé de réaliser la préface du programme du Cirque éducatif et à chaque fois que je compose ces lignes, me reviennent les sourires du public qui se dessinent à la découverte des scènes proposées par Hugues HOTIER et sa troupe. En effet, depuis 37 ans, le cirque éducatif prend possession du magnifique écrin qu'est le cirque pour émerveiller les petits, mais aussi, les plus grands d'entre nous.

La magie du cirque, la joie des enfants, le sourire des parents conjugués au charme des fêtes de fin d'année font de cet événement un temps attendu et privilégié pour chacun.

C'est en ce sens que tous les ans, en parfaite collaboration avec l'association Reims en fêtes, nous co-construisons ce spectacle pédagogique élaboré à l'attention de nos chères têtes blondes.

Pour de nombreux Rémois, le manège et le cirque sont le théâtre d'innombrables souvenirs, d'émerveillements et de joie. En effet, nous sommes nombreux à avoir eu le plaisir de nous asseoir dans les tribunes du cirque pour apprécier les facéties des clowns, pour vibrer devant les acrobaties des plus téméraires et surtout pour partager avec nos proches un moment heureux.

Je crois, en effet, qu'à travers ces lignes, c'est le sentiment de joie et de plaisir qui me revient le plus et c'est celui-ci que j'espère vous communiquer.

Le Cirque éducatif sur notre territoire est une chance, alors, j'espère que vous serez de nouveau nombreux à le découvrir ou le redécouvrir en 2019.

Très belle édition !

Arnaud ROBINET
Maire de Reims



☆ PÉDAGOGIQUE

OBTENIR LE LIVRET PÉDAGOGIQUE DU SPECTACLE

Le livret pédagogique du spectacle est disponible en version téléchargeable gratuite à partir de la fin novembre ou en version papier à la mi-janvier (comprise dans la « formule enseignants »). Il comporte des pistes de travail pour faire du spectacle un document pédagogique et il fournit des informations essentielles sur les peintres que le cirque a inspirés et sur les fondements de cette inspiration.

Pour télécharger le livret pédagogique du spectacle, demandez le code à : anne-marie.perron@laposte.net en précisant la séance pour laquelle vous avez réservé. Ce document pédagogique unique se décline en deux versions : école/collège ou lycée. Rendez-vous sur notre site internet www.cirque-educatif.com pour obtenir plus d'informations sur les documents pédagogiques disponibles.

Vous pourrez également vous procurer un DVD sur les clowns, leur histoire, leurs maquillages et leurs costumes (avec la participation des Rosyann et des Di Lello). Pour toute commande, merci de nous retourner le « bon de commande » joint ou de compléter le formulaire disponible sur notre boutique en ligne.

☆ FACILE

RENCONTRER LES ARTISTES À L'ISSUE DE LA REPRÉSENTATION

Sur simple demande, vous pourrez, avec vos élèves, rencontrer les artistes à l'issue de la représentation. Vous devez simplement prendre rendez-vous en téléphonant à Reims en fêtes (03 26 82 45 66). Et comme les artistes ne peuvent rencontrer qu'une seule classe, il est recommandé de s'y prendre le plus tôt possible.



COULEURS DE CIRQUE

Quand le cirque inspire les peintres

Jusqu'en 1850 et l'invention des « populaires », le cirque resta un spectacle aristocratique et bourgeois. Les populaires étaient des places moins bien situées mais aussi moins chères. Parallèlement il y eut le recours aux « tentes », chapiteaux à mât central, permettant de visiter des villes plus petites que celles qui étaient dotées d'un « cirque stable » ou assez peuplées pour qu'on y montât une « construction », amphithéâtre en bois qui accueillait le public pendant plusieurs semaines.

Si c'est dans la deuxième moitié du XIX^e siècle que le public s'est diversifié et que le cirque a exercé son attraction sur des spectateurs moins fortunés, il fascina déjà les romantiques. À commencer par Charles Baudelaire et Théophile Gautier qui, critiques d'art et de spectacles, produisirent de nombreux commentaires sur la production circassienne : les spectacles mais aussi les artistes et leurs numéros. À partir de 1875 à Paris, le cirque Fernando accueille peintres et écrivains. Théodore de Banville s'inscrit dans la lignée de Baudelaire et Gautier. Et cette époque, la fin du XIX^e et le début du XX^e, se signale par l'omniprésence du cirque dans la production picturale. Il inspire notamment Auguste Renoir, Edgar Degas, Henri de Toulouse, Georges Seurat et Pablo Picasso.

Avec Couleurs de cirque, nous nous proposons d'évoquer ce dialogue entre le cirque et la peinture. « Quand le cirque inspire les peintres » est le sous-titre, on ne peut plus explicite, de notre nouvelle création. À l'ouverture un groupe de badauds admirera une exposition de reproductions de toiles installées dans la piste. Tandis que la prestation des artistes sera illustrée par la projection sur écran de peintures célèbres. Selon le principe du spectacle thématique que Le Cirque éducatif développe depuis 44 ans, tout a été conçu pour décliner les couleurs du cirque et leur représentation sur la toile du peintre. Ainsi, pour ne donner que cet exemple, les clowns interpréteront-ils une création de Bistouille et Marco présentée au Cirque éducatif en... 1977 et qui exploite sur le mode burlesque la fabrication d'un portrait par un peintre amateur.

Quant à la distribution, comme toujours on pourra applaudir le gratin du cirque européen. Qu'on en juge plutôt en consultant ci-après la composition de la troupe.

Enfin, est-il besoin de le préciser, ce thème se prête à une exploitation pédagogique particulièrement riche à laquelle le comité de suivi pédagogique du Cirque éducatif s'est attelé dès juin 2018 et qui prendra notamment la forme d'un livret pédagogique du spectacle mis gratuitement à la disposition des enseignants.



COULEURS DE CIRQUE

Quand le cirque inspire les peintres

Idée, réalisation, casting et mise en espace : Hugues HOTIER

Direction musicale : Éric LESIEUR

Chorégraphie : Jenny DI LELLO

Costumes : Anne-Marie PERRON

Visuels et éléments de décor : Christophe BERTIN

Lumière et son : Ivo BERKI, Ghislain RAY
et, à Reims, l'équipe technique du manège

Production : le Cirque éducatif

Diffusion : association Reims en fêtes
et association Cirque éducatif

AVEC :

Duo STIPKA (République tchèque) Pas de deux équestre

Éva VARADI (Hongrie) Antipodiste

Duo FERRANDINO (Italie) Patins à roulettes

JETON (Allemagne) Jongleur

Olga VASILYEVA (Russie) Solo aérien

Éliane BIASINI (France) Hulla hoop à cheval

DONNERTS (Hongrie) Quick change

LES DI LELLO (Pays-Bas) Clowns

Duo CURCI (Italie) Cadre aérien

Valentine VILLENET (France) Barre acrobatique

AIR TRIO (Russie) Ballet aérien

Hugues HOTIER (France) Monsieur Loyal parle en bouts rimés

L'ORCHESTRE DU CIRQUE ÉDUCATIF (France)

Direction Éric Lesieur



9 REPRÉSENTATIONS

POUR LES ASSOCIATIONS ET LE TOUT PUBLIC

Samedi 12 janvier > 15 h
Dimanche 13 janvier > 14 h
Dimanche 13 janvier > 16 h 30
Samedi 19 janvier > 15 h
Dimanche 20 janvier > 14 h
Dimanche 20 janvier > 16 h 30
Samedi 26 janvier > 15 h
Dimanche 27 janvier > 14 h
Dimanche 27 janvier > 16 h 30

RÉSERVATIONS UNIQUEMENT

Par courrier

Jean-Pierre FAVRE,
Reims en fêtes

95 bd du général Leclerc - 51100 Reims

Au Cirque de Reims à partir du 09/01/2019

Mardi, jeudi, vendredi de 8 h 30 à 11 h 30 et de 13 h 30 à 18 h

Mercredi de 13 h 30 à 18 h 30

Location 1 heure avant la séance du jour pour les week-ends

Paiement par carte bancaire accepté au cirque.

Les billets ne sont ni repris ni échangés.

Tarifs :

Parterres (tour de piste placé)

Adulte individuel : 18 €

Enfant jusqu'à 12 ans : 8 €

Gradins (hauteur non placé)

Adulte individuel : 13 €

Adulte en groupe

(à partir de 20 personnes) : 9 €

Enfant jusqu'à 12 ans : 6 €

Dans la plupart des salles de spectacles, il est interdit de filmer et de photographier.
Au Cirque éducatif, en accord avec les artistes et à condition de respecter la sécurité
et la dignité de ceux-ci, on peut photographier, même au flash.

Mais, chez nous aussi, il est interdit de filmer. Même avec une caméra miniaturisée
ou un téléphone portable ! Merci d'en tenir compte.

www.reims.fr



RENSEIGNEMENTS

REIMS EN FÊTES

95 boulevard du général Leclerc

Reims

03 26 82 45 68

www.reims-fetes.com



Reims.fr



Yasmine Smart d'après Robert Tanret (1997)

« Hugues Hotier, je vous le dis, est un vrai sorcier ou, mieux encore, le digne descendant des Molière, Franconi et autre Dejean : un directeur de cirque créatif, constituant de véritables troupes, osant des mariages improbables, révélant des artistes à leurs propres yeux. Offrant un beau spectacle accessible aux plus modestes, Le Cirque éducatif a conquis le public de Reims et Sin le Noble avec une nouvelle production autour d'une image forte : Charlie Chaplin. Il sait tirer le meilleur d'artistes de qualité, en particulier chez les clowns. Mariant un jour les Di Lello avec les Rossyann, puis les Di Lello avec Olivier Taquin, il fait éclater les codes tout en rendant hommage au cirque des origines. Cette fois, il a littéralement transcendé Alain Di Lello en lui proposant d'incarner Charlie Chaplin, fil rouge de cette nouvelle édition. »



Footit et Chocolat d'après René Vincent (1907)

Depuis ses origines, Le Cirque éducatif (il vient de fêter ses 43 ans !) a développé sa propre personnalité. Il a retenu du "cirque historique" l'exploit physique, l'esthétisme de l'effort maîtrisé et il emprunte au "cirque contemporain" le goût de raconter une histoire, créer une atmosphère. De plus, chaque édition a été placée sous un thème favorisant un travail de fond : l'écriture d'un dossier pédagogique, la tenue d'ateliers, une place privilégiée pour les enfants avec la volonté de mener des opérations sociales allant bien au-delà du seul tarif réduit. »

Pierre Dhénin

Le cirque dans l'univers, n° 269, juin 2018



un Cirque pour rêver,
apprendre et se construire.

Sin le Noble
proche de vous



COMMUNAUTÉ
D'AGGLOMÉRATION
DOUAILLÉRIE



Nord
le département



ASSOCIATION CIRQUE ÉDUCATIF 203, avenue des alizés - 59500 DOUAI

Fondé en 1975, association à but non lucratif. Licence d'entrepreneur de spectacles n° 3-140040

www.cirque-educatif.com

IMP. B. Création, AMIENS - 03 22 44 77 74 - NE PAS JETER SUR LA VOIE PUBLIQUE

Pour votre GPS, notez bien l'adresse du chapiteau :
RUE PAUL FOUCAUT À SIN LE NOBLE.

44^e année du Cirque éducatif

Sin le Noble • Square du Cirque • Rue Paul Foucaut
DU MERCREDI 13 FÉVRIER AU MARDI 5 MARS 2019



Jusqu'en 1850 et l'invention des "populaires", le cirque resta un spectacle aristocratique et bourgeois. Les populaires étaient des places moins bien situées mais aussi moins chères. Parallèlement il y eut le recours aux "tentes", chapiteaux à mât central, permettant de visiter des villes plus petites que celles qui étaient dotées d'un "cirque stable" ou assez peuplées pour qu'on y montât une "construction", amphithéâtre en bois qui accueillait le public pendant plusieurs semaines.

Si c'est dans la deuxième moitié du XIX^e siècle que le public s'est diversifié et que le cirque a exercé son attraction sur des spectateurs moins fortunés, il fascina déjà les romantiques. A commencer par Charles Baudelaire et Théophile Gautier qui, critiques d'art et de spectacles, produisirent de nombreux commentaires sur la production circassienne : les spectacles mais aussi les artistes et leurs numéros. A partir de 1875 à Paris, le cirque Fernando accueille peintres et écrivains. Théodore de Banville s'inscrit dans la lignée de Baudelaire et Gautier. Et cette époque, la fin du XIX^e et le début du XX^e, se signale par l'omniprésence du cirque dans la production picturale. Il inspire notamment Auguste Renoir, Edgar Degas, Henri de Toulouse-Lautrec, Georges Seurat et Pablo Picasso.

Avec *Couleurs de cirque*, nous nous proposons d'évoquer ce dialogue entre le cirque et la peinture. "Quand le cirque inspire les peintres" est le sous-titre, on ne peut plus explicite, de notre nouvelle création. A l'ouverture un groupe de badauds admirera une exposition de reproductions de toiles installées dans la piste. Tandis que la prestation des artistes sera illustrée par la projection sur écran de peintures célèbres. Selon le principe du spectacle thématique que Le Cirque éducatif développe depuis 44 ans, tout a été conçu pour décliner les couleurs du cirque et leur représentation sur la toile du peintre. Ainsi, pour ne donner que cet exemple, les clowns interpréteront-ils une création de Bistouille et Marco présentée au Cirque éducatif en... 1977 et qui exploite sur le mode burlesque la fabrication d'un portrait par un peintre amateur.

Quant à la distribution, comme toujours on pourra applaudir le gratin du cirque européen. Qu'on en juge plutôt en consultant ci-après la composition de la troupe.

Enfin, est-il besoin de le préciser, ce thème se prête à une exploitation pédagogique particulièrement riche à laquelle le Comité de suivi pédagogique du Cirque éducatif s'est attelé dès juin 2018 et qui prendra notamment la forme d'un livret pédagogique du spectacle mis gratuitement à la disposition des enseignants.



Photo Rud Kofeed



Photo Bahman - J. Boerger



Photo Charline W.



44^e année
du **Cirque éducatif**



6 REPRÉSENTATIONS PENDANT LES VACANCES :			ET 7 AUTRES, ELLES AUSSI, OUVERTES À TOUS :		
Mercredi 13 février		14 ^h 30	Mardi 26 février	9 ^h 30	
Judi 14 février		14 ^h 30	Judi 28 février	9 ^h 30	14 ^h 30
Mardi 19 février		14 ^h 30	Vendredi 1 ^{er} mars	9 ^h 30	
Mercredi 20 février		14 ^h 30	Dimanche 3 mars		15 ^h 00
Judi 21 février		14 ^h 30	Mardi 5 mars	9 ^h 30	14 ^h 30
Dimanche 24 février		15 ^h 00			

Le Centre Historique Minier est ouvert tous les jours de 8^h à 19^h durant la présence du Cirque éducatif sur réservation pour les groupes.



Visite du Centre Historique Minier

• TARIFS GROUPES SCOLAIRES / CLSH

5 € par enfant (à partir de 20 enfants)

• TARIFS GROUPES*

Adulte : 10,60 € // Enfant (jusqu'à 18 ans) : 6,70 €

• TARIFS INDIVIDUELS

Adulte : 12,50 € // Enfant (jusqu'à 18 ans) : 6,70 €



Entrée au Cirque éducatif

• TARIFS GROUPES*

Adulte : 9 € // Enfant : 5,50 €

• TARIFS INDIVIDUELS

Adulte : 11 € // Enfant : 8 €

RÉSERVATION ET RÈGLEMENT AUPRÈS DE CHACUN DES PARTENAIRES.

Pour le Centre Historique Minier

Service des réservations

03 27 95 82 96

reservations@chm-lewarde.com

www.chm-lewarde.com

Pour Le Cirque éducatif

Réservations pour les collectivités

03 27 97 19 99

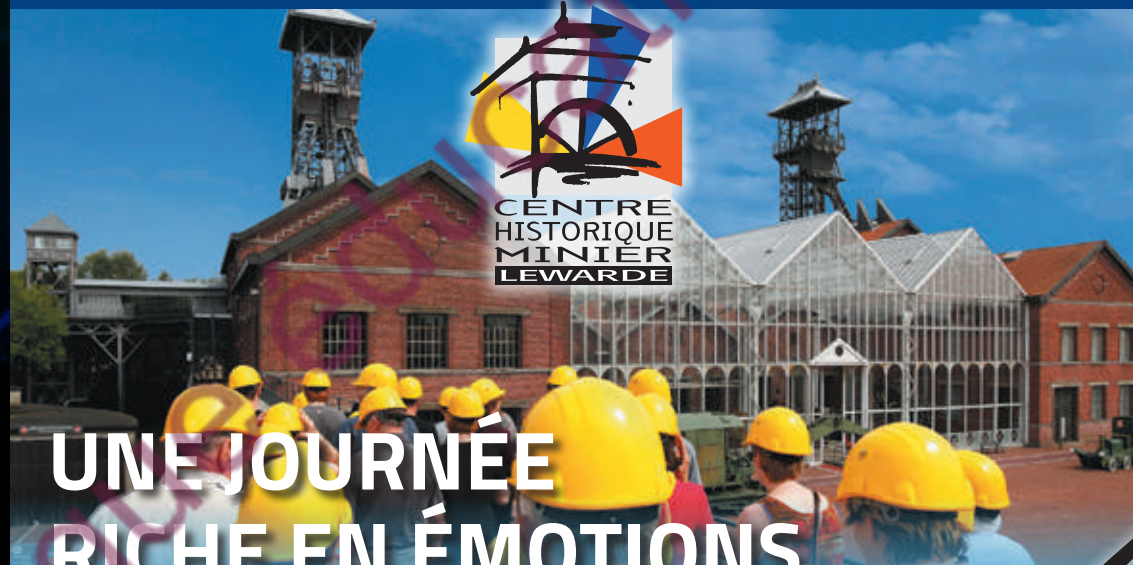
contact@cirque-educatif.com

www.cirque-educatif.com

Le Cirque éducatif est installé à Sin-le-Noble, aux portes de Douai (59).

Seulement 6 km séparent le Centre Historique Minier du Cirque éducatif.

OFFRE SPÉCIALE GROUPES DU 13 FÉVRIER AU 5 MARS 2019



UNE JOURNÉE RICHE EN ÉMOTIONS... ENTRE CIRQUE ET MINE !

Vivez une journée inoubliable en visitant le plus grand musée de la mine et en prenant place sous le chapiteau du Cirque éducatif pour assister au nouveau spectacle : *Couleurs de Cirque. Quand le cirque inspire les peintres.*

A partir de 19,60 € par adulte
(10,60 € CHM + 9 € Cirque)
et 10,50 € par élève*

* Sur la base d'un minimum de 20 personnes.

CENTRE HISTORIQUE MINIER

Le plus grand musée de la mine en France

Au cœur du bassin minier du Nord-Pas de Calais, venez découvrir l'univers de la mine et le travail des mineurs.

Prenez votre casque et apprêtez-vous à rejoindre les galeries du « fond » et revivre ainsi les trois siècles d'exploitation du charbon grâce à la mise en fonctionnement des machines, aux ambiances sonores et aux vidéos.

De retour à la surface, parcourez les sept grandes expositions dédiées à l'histoire, à la géologie, aux énergies et à la vie quotidienne des mineurs.

Pour les groupes scolaires et les centres de loisirs, des visites et activités adaptées de 3 à 16 ans.



DÉJEUNEZ AU RESTAURANT LE BRIQUET

à partir de 16,60 € par personne*.
Menus pour les groupes scolaires
à partir de 6,90 € par enfant.

ou apportez votre pique-nique
sous le chapiteau chauffé du Cirque éducatif

© E. Watteau - Centre Historique Minier

* Sur la base d'un minimum de 30 personnes.

Couleurs de Cirque

QUAND LE CIRQUE INSPIRE LES PEINTRES

Par
Le CIRQUE ÉDUCATIF

Pour votre GPS, notez bien l'adresse du chapiteau :
RUE PAUL FOUCAUT À SIN LE NOBLE.

IMPORTANT : LES BULLETINS NON ACCOMPAGNÉS D'UN CHÈQUE OU D'UN BON DE COMMANDE DE L'ORGANISME PAYEUR NE SONT PAS PRIS EN COMPTE.

Nom de l'établissement :
Adresse de l'établissement :
Code postal : Ville :
Adresse E-mail :

Nom et fonction du signataire :

Tél. travail : Tél. portable et/ou perso :
Nous avons besoin d'un numéro personnel pour vous joindre facilement en cas d'urgence (placement, conditions atmosphériques, sécurité)

PROFIL : Maternelle Adultes Autre
 Primaire CLSH Précisez :
 Collège Maison de retraite

Pour les personnes à mobilité réduite, merci de préciser le nombre de fauteuils :

SÉANCES RETENUES : indiquer 3 choix par ordre de préférence (le placement se fait par ordre d'arrivée des réservations)

1) à h
2) à h
3) à h

NOMBRE DE PLACES RETENUES

Selon les normes de l'Education Nationale, 1 accompagnateur gratuit pour 8 enfants d'école maternelle ou 12 enfants de plus de 6 ans

Places enfants (groupe > 20 enfants) :	5,50€ x	=	€
Places enfants (groupe < 20 enfants) :	8,00€ x	=	€
Places gratuites accompagnateurs :	=	€
Places adultes (accompagnateurs supplémentaires) :	9,00€ x	=	€
Somme totale à payer :	=	€

Nombre total de places à réserver :

Paiement par chèque : établir le chèque au nom de « Association Cirque éducatif »

SI PAIEMENT PAR MÉMOIRE OU FACTURE, JOINDRE OBLIGATOIREMENT AU BULLETIN DE RESERVATION UN BON DE COMMANDE ÉTABLI PAR L'ORGANISME PAYEUR

Nom et adresse de l'organisme payeur :

Signature et cachet
de l'organisme payeur :

Attention ! La somme à payer correspond au nombre de places commandées même si elles ne sont pas toutes occupées.

La fiche est à renvoyer, accompagnée du paiement ou du bon de commande de l'organisme payeur à :

Association Cirque éducatif, Relations avec les écoles et les collectivités
364, boulevard Paul Hayez - 59500 DOUAI - Tél. : 03 27 97 19 99



COMMENT RÉSERVER :

① Pour retenir vos places, utilisez la fiche de réservation ci-contre. Envoyez-la à :

Association Cirque éducatif

Relations avec les écoles et les collectivités
364, boulevard Paul Hayez - 59500 DOUAI.

Attention, c'est la seule adresse valable pour la réservation !

- Classez les séances retenues par ordre de préférence.
- Joignez un chèque à l'ordre de "Association Cirque éducatif". Il garantit votre réservation et nous ne le tirons que 15 jours avant la date de votre venue au Cirque éducatif.
- Vous recevrez un accusé de réception qu'il vous suffira de présenter à l'entrée.

Si paiement par la mairie, joindre le bon de commande.

En l'absence de bon de commande de la mairie nous ne faisons pas de réservation.

② A partir du jeudi 3 janvier, il est plus prudent de nous appeler avant de nous envoyer votre bulletin de réservation : 03 27 97 19 99.

CONDITIONS DE RÉSERVATION ET DE FACTURATION :

- Les réservations ne sont enregistrées que si elles sont accompagnées d'un chèque ou d'un bon de commande de l'organisme payeur (mairie, par exemple)
- Dans tous les cas, les places commandées sont facturées. Associatifs et bénévoles, nous n'échappons pas aux impératifs de l'économie en crise. Maîtriser l'augmentation du prix des places, c'est un risque que nous prenons pour vous permettre de continuer à bénéficier de notre spectacle. Cependant, si nous offrons notre temps sans compter, nous ne pouvons prendre le risque d'un déficit que nous devrions combler personnellement.
C'est donc bien le nombre de places commandées qui sera facturé, même si vous venez moins nombreux que vous l'aviez prévu.

- La réglementation relative aux établissements recevant du public impose à l'organisateur de connaître le nombre de personnes qui sont à l'intérieur. C'est pourquoi nous comptons à l'entrée. Si vous avez plus de personnes que de places commandées, veuillez nous prévenir 72 heures à l'avance. Nous pourrions ainsi vous placer ensemble. Il vous suffira de régler le complément de commande à l'entrée...

Ce bulletin de réservation peut être téléchargé sur

www.cirque-educatif.com

mais doit être renvoyé par courrier à l'adresse ci-dessus.

PAS DE RÉSERVATION PAR MAIL

POUR AMORTIR LES FRAIS DE TRANSPORT...

TOUTE UNE JOURNÉE DANS LE DOUAISIS

Vous assistez au spectacle le matin et l'après-midi vous visitez un autre lieu culturel et pédagogique attractif à proximité du chapiteau. Ou l'inverse. Vous pouvez même, entre les deux visites, pique-niquer sous le chapiteau chauffé. Il suffit de nous prévenir lors de la réservation.

Maison de l'écoquartier (près du chapiteau)

365, rue des Coopérateurs
59450 SIN-LE-NOBLE
Téléphone : 03 27 08 99 15
www.leraquet.fr

Centre historique minier (6 Km)

Rue d'Erchin • 59287 LEWARDE
Téléphone : 03 27 95 82 96
reservations@chm-lewarde.com
www.chm-lewarde.com

Musée Arkeos (9 Km)

4 401, route de Tournai
59500 DOUAI
Téléphone : 03 27 711 800
www.arkeos.fr
www.facebook.com/cad.arkeos

DES OUTILS PÉDAGOGIQUES pour Enseigner avec le cirque

- **L'exposition pédagogique** composée de 16 panneaux facilement transportables. Prêt gratuit.
- **Le livret pédagogique du spectacle** disponible en version téléchargeable gratuite à partir de la fin novembre ou en version papier à la mi-janvier. Il comporte des pistes de travail pour faire du spectacle un document pédagogique. Il fournit des informations essentielles sur les peintres que le cirque a inspirés aussi bien que sur les fondements de cette inspiration.
- **Le DVD documentaire "Quand le cirque s'en vient"** : 5 € + frais de port si envoi postal.
- **Le CD des photos du spectacle et des coulisses** : 5 € + frais de port si envoi postal.
- **Un DVD sur les clowns, leur histoire, leurs maquillages, leurs costumes.** Avec la participation des Rosyann et des Di Lello. Un document pédagogique unique en deux versions : lycées // collèges et écoles. 5 € + frais de port si envoi postal.



Rendez-vous sur notre site internet www.cirque-educatif.com pour obtenir plus d'informations sur les documents disponibles.

Pour toute commande, merci de nous retourner le "bon de commande" joint ou de compléter le formulaire disponible sur notre boutique en ligne.



CHOISISSEZ VOTRE SÉANCE

(choisissez 3 dates par ordre de préférence)

Mercredi 13 février		14^H30
Jeudi 14 février		14^H30
Mardi 19 février		14^H30
Mercredi 20 février		14^H30
Jeudi 21 février		14^H30
Dimanche 24 février		15^H00
Mardi 26 février	9^H30	
Jeudi 28 février	9^H30	14^H30
Vendredi 1^{er} mars	9^H30	
Dimanche 3 mars		15^H00
Mardi 5 mars	9^H30	14^H30

Rappel : les séances débutent à l'heure précise et durent 1^H50

PRIX DES PLACES

PARTICULIERS		GROUPES (à partir de 20 places pour la même séance)	
Enfants	8,00 €	Enfants	5,50 €
Adultes	11,00 €	Adultes	9,00 €

- Les accompagnateurs des groupes d'enfants bénéficient de la gratuité selon les normes en vigueur dans l'Education nationale.
- Les accompagnateurs en surnombre sont priés d'acquitter un droit d'entrée de 9,00 €.
- Si vous prévoyez de venir avec quelques enfants en plus, veuillez nous prévenir au moins 72 heures à l'avance.

Association Cirque éducatif 203, avenue des alizés - 59500 DOUAI
Licence d'entrepreneur de spectacles n° 3-140040 - www.cirque-educatif.com



LE CIRQUE ÉDUCATIF

Fondé en 1975

• 44^e ANNÉE •

34^e SAISON

À SIN LE NOBLE

★★★



QUAND LE CIRQUE INSPIRE LES PEINTRES

Par

Le CIRQUE ÉDUCATIF



Chapiteau de Sin le Noble

DU 13 FÉVRIER AU 5 MARS 2019



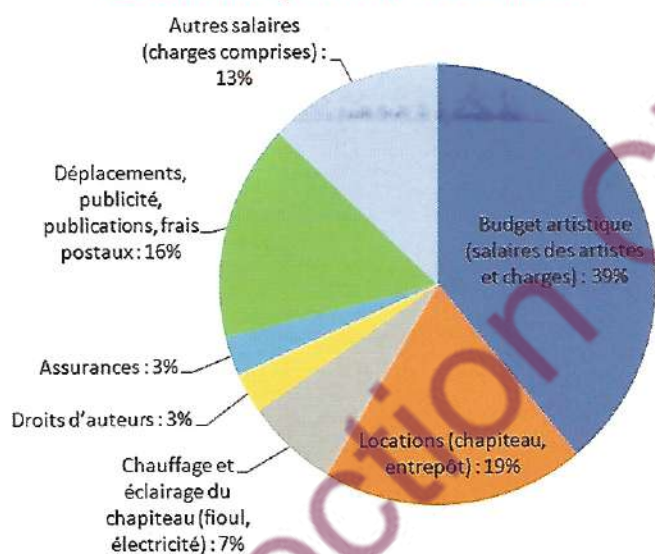
un Cirque pour rêver,
apprendre et construire.

ON VOUS DIT TOUT... ET CE N'EST PAS RÉJOUISSANT

Cela fait quelques années que la survie du Cirque éducatif tient du miracle. La qualité de notre spectacle, le nombre et la vitalité de nos bénévoles, le dynamisme de nos actions culturelles et sociales, l'originalité de notre démarche pédagogique... tout peut permettre de penser que les choses ne vont pas si mal. Et pourtant...

Pour réaliser un spectacle comme celui auquel vous assistez, il faut 205 000 €. Comprenez bien : il ne faut que 205 000 €. Parce que toute la préparation, tout l'entretien du matériel, tout l'accueil du public sont assurés selon le principe du bénévolat intégral.

Le coût du spectacle : 205 000 €



Il en est de même pour la gestion de notre association. Nous avons une seule salariée permanente et des animateurs vacataires pour les interventions qu'on nous demande de faire en milieu scolaire ou dans les centres sociaux. Tout le reste est bénévole. L'exercice est déficitaire. Comme le précédent. Nos maigres réserves s'épuisent. Vous avez bien lu : les subventions que nous avons perçues représentent 7 % de la dépense totale.

En 2018, nous avons bénéficié de trois subventions publiques : de la ville de Sin le Noble, du département du Nord, de l'académie de Lille. Respectivement 8 000 €, 5 000 € et 1 500 €. Notre projet n'entraîne pas, semble-t-il, dans les critères de la Région Hauts de France en matière de culture. En tout cas, notre demande de subvention a été refusée.

7 % de subvention et tout le reste est de l'autofinancement : les places que vous achetez, les programmes que vous emportez et que nous finançons partiellement grâce à la publicité, les souvenirs, les livres et les documents que nous vendons. Et les dons.

Question : combien de structures culturelles ayant une activité aussi importante que la nôtre au service d'un public aussi nombreux sont subventionnées aussi peu ? Autre question : quelle est aujourd'hui l'espérance de survie du Cirque éducatif ?

Et un souhait pour finir : quand ce mouvement de culture et d'éducation populaires exemplaire rendra son dernier soupir, quand son public et ceux qui l'ont accompagné et soutenu le pleureront, que les autres veuillent bien nous dispenser des oraisons funèbres de circonstance et des larmes de crocodile.



LE MOT DU MAIRE



Chaque année, le retour du cirque éducatif est attendu avec impatience. Pour découvrir le nouveau programme concocté, évidemment ! Et parce que son retour annonce la fin de l'hiver et l'arrivée du printemps. Mais, cette année, le plaisir est encore plus grand de le voir réinstaller son beau chapiteau, à Sin le Noble. Parce que le formidable souvenir du splendide spectacle de l'an passé, en hommage à charlot, ne s'est pas encore évaporé. Et parce que, dans le climat actuel, l'envie de lâcher, quelques instants, les amarres et de se laisser embarquer par les artistes du Cirque éducatif, est décuplée. Les milliers de rires d'enfants, que nous aurons la chance d'entendre, seront, sans aucun doute, le meilleur remède anti morosité à la sinistrose ambiance. Pendant quelques instants, nous, les adultes, retrouverons nos âmes d'enfants qu'il est dommage que nous oublions trop souvent. Et nous verrons, aussi, que la volonté de travailler, ensemble, des artistes, qui savent s'enrichir de leurs différences, donne un formidable résultat ! Une belle leçon à retenir pour notre société ! En plus, le cirque éducatif nous propose, cette année, un thème tout en couleur qui va égayer encore davantage un contexte un peu terne. Et en plus les formidables artistes du cirque ont invité d'autres artistes fabuleux, les peintres comme Degas, Toulouse Lautrec, Renoir...

Vivement que le spectacle commence !

Christophe DUMONT,
Maire de Sin le Noble

LE DOUAISIS, CREATEUR DE PETITS BONHEURS



EXPLOREZ

 Arkēos



REVEZ

LEGENDORIA
LE ROYAUME DES CONTES
& LEGENDES



RESPIREZ

200 KM DE CHEMINS
DE RANDONNÉE



VIVEZ

SOURCEANE
CENTRE AQUATIQUE - SPA DU DOUAISIS

Plancher Chauffant B. Condensation Gaz ou Fioul Solaire Thermique Pompes à Chaleur Air/Eau

Chauffe eau
Solaire

Pompes à chaleur
Aérothermie



Energies renouvelables
Chauffe eau solaire



Chaudières
à condensation



Chauffage à
Condensation

la MAISON du CHAUFFAGE
Votre Installateur sur le Douaisis

VIESMANN



ZAC du Luc **DECHY** Tél. : 03 27 94 42 42 m.d.chauffage@wanadoo.fr
Ouvert du lundi au samedi de 8^h00 à 12^h00 et de 14^h00 à 18^h30

Fleuriste depuis
4 générations
à DOULAI



Créateurs
de nos produits
pour toutes vos envies



**LES GÎTES
DE FLO**

60, rue de la Piscine - SIN LE NOBLE
06 83 00 39 28 // 06 78 22 10 97
florencecappello@gmail.com
www.les-gites-de-flo.fr



PAPETERIE • CARTOUCHES • HIGH TECH • MOBILIER

Bureau Vallée

Le discount est dans notre nature

Centre Commercial
AUCHAN Les Epis
59450 **SIN LE NOBLE**



Tél. : 03 27 94 66 66 - Fax : 03 27 94 66 09
bv.sin-le-noble@bureau-vallee.fr - www.bureau-vallee.fr

Optic2000

Une nouvelle vision de la vie

NOUVEAU

Un **Optic2000** dans votre
Centre Commercial **AUCHAN**
à **SIN LE NOBLE** !



ET À DOULAI :



Optic 2000

**POUR VOUS,
2 BONS DE RÉDUCTION**



33, rue de la Madeleine
59500 DOULAI
Tél. 03 27 88 45 30

Ctre Cial Les Epis
SIN LE NOBLE
Tél. 03 27 93 91 63

JOUEZ ET GAGNEZ

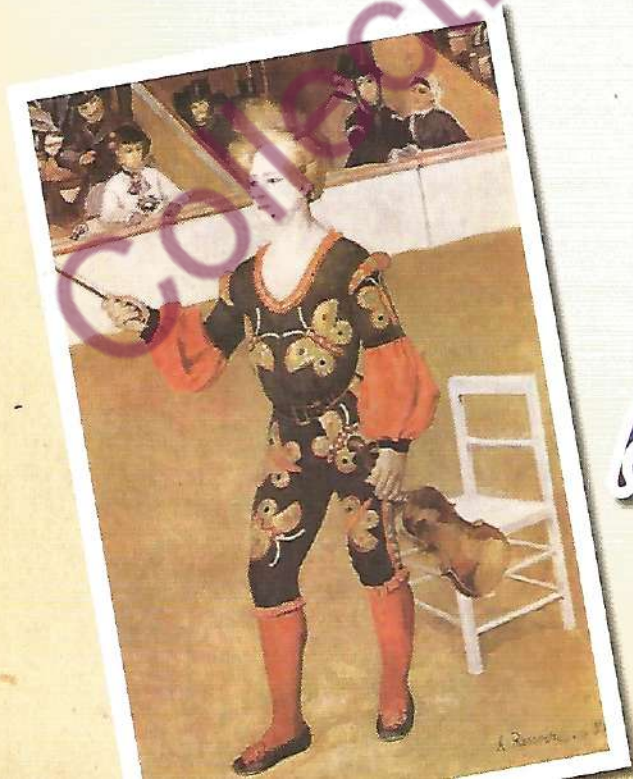
UNE VISITE GUIDÉE AU LOUVRE-LENS

Chaque année, Le Cirque éducatif décerne un trophée à l'artiste plébiscité par son jeune public. Après le spectacle, les enseignants organisent une discussion qui a pour but de désigner l'artiste préféré par la classe. Un jury enregistre et récompense la classe qui a fourni la meilleure argumentation pour justifier son choix. Les élèves reçoivent un gros colis de confiserie à déguster pour célébrer le printemps.

En 2019, compte tenu du thème de notre spectacle, le Louvre-Lens s'est associé au Cirque éducatif et accueillera la classe lauréate pour **une visite guidée par un médiateur culturel**. Découvrir les œuvres en bénéficiant des présentations et des commentaires d'un guide qualifié, c'est un joli prolongement des découvertes faites lors du spectacle !

ALAN & JENNY DI LELLO

On nous demande parfois pourquoi nous faisons aussi souvent appel aux Di Lello ou aux Rosyann. Parce que ce sont des très grands clowns : des musiciens authentiques et des parodistes développant une puissance comique peu commune. Et ce, sans la moindre vulgarité. Parce que les clowns de ce niveau sont devenus rares. Et puis parce qu'ils participent à la construction du spectacle quand tant d'autres refusent de sortir de leur répertoire. Ainsi, Alan a-t-il, en 2017, été le partenaire de l'automate Olivier Taquin, ainsi a-t-il travaillé Charlot en 2018 avec le magnifique succès que l'on sait. Ainsi cette année Les Di Lello ont-ils accepté de concourir au thème en revisitant une entrée que Hugues Hotier et ses partenaires - Bistouille, Marco et Maryline - avaient présentée au Cirque éducatif en... 1978.



*Pierre-Auguste Renoir, Clown au cirque, 1868
(Musée Kröller-Müller, Otterlo, Pays-Bas)*



**MENUISERIE MODERNE
DU DOUAISIS**

ZI Saint René - 59287 GUESNAIN
Tél. : 03 27 08 00 00
Fax : 03 27 88 72 63
menuiserie_moderne@hotmail.com

A L'HOMME DE FER



83, rue de Bellain - 59500 DOUAI
Tél. : 03 27 88 97 88

Ouvert du mardi au samedi
de 9^h30 à 12^h et de 14^h15 à 18^h45

Solutions parkings faciles.
Place de Gaulle, Galerie du Dauphin
ou Place du Barlet. 1 100 places gratuites.



Crédit Mutuel

Nord Europe

SIN LE NOBLE : 85, place Jean Jaurès

0 820 352 194 Service 0,12 €/min + prix appel

DOUAI : 92, rue de Paris

0 820 352 077 Service 0,12 €/min + prix appel

DOUAI SAINTE-THERESE : 4, rue Deleforge

0 820 352 078 Service 0,12 €/min + prix appel

ARLEUX : 2, rue Fily

0 820 352 009 Service 0,12 €/min + prix appel

Le Crédit Mutuel, banque coopérative qui appartient à ses clients-sociétaires.

Caisse Fédérale du Crédit Mutuel Nord Europe, SA coopérative de crédit à capital variable - 4, Place Richebé 59000 Lille - RCS Lille Métropole 320 342 264.

Document non contractuel - Novembre 2018. Conception : Studio de création CMNE.

Le Fournil Saint Pierre
BOULANGERIE - PÂTISSERIE - SALON DE THÉ

OUVERT TOUS LES JOURS (sauf le mardi) de 7^h à 19^h30 NON STOP - Le dimanche de 7^h à 12^h30

191 rue Saint-Jacques DOUAI 03 27 88 83 72	618 rue du Peub. de Bethune DOUAI 03 27 90 07 00	1503 rue Lucien Moreau WAZIERS 03 27 87 03 03	2bis rue Henri Barbusse FLERS-EN-ESCREBIEUX 03 27 88 54 54
--	--	---	--

WWW.FOURNILSAINTPIERRE.FR

ESPACE VISION
anciennement Optique Lelièvre
Un professionnel à votre écoute

2^e paire pour 1€* Tiers payant*

Ouvert du Mardi au vendredi de 9h00 à 12h30 et de 14h00 à 19h00
Le samedi jusqu'à 18h00

M. Bruno PAILLARD
17, place Jean Jaurès 59450 SIN-LE-NOBLE
Tél. 03 27 71 78 30

Devred

DEVRED

- Electricité générale
- Eclairage public
- Illuminations de Noël

ZAC du Luc - 59187 DECHY
Tél. : 03 27 95 92 00 - Fax : 03 27 95 92 02

www.devred-electricite.fr

SF **SPECIALES FERMETURES**

PORTAILS
FENETRES
PORTES D'ENTREE
PORTES DE GARAGE
HABILLAGE CHENEUX
PERGOLAS et VERANDAS
VOLETS ROULANTS et BATTANTS
MOTORISATIONS et AUTOMATISMES

FABRIQUÉ EN FRANCE

RGE QUALIBAT 2018

03 27 96 91 31 **DEVIS GRATUIT**

840 Rue de Douai 59450 Sin-le-Noble / www.speciales-fermetures.fr

SOUVENIRS, SOUVENIRS...



Photo Didier Houisse

2010 Le final est toujours très étudié, chorégraphié, répété. Ici les artistes évoluaient sur une rhapsodie hongroise de Brahms.



Photo Guillaume Devred

2011 Aussi contents l'un que l'autre, Rosi Hoegger et son cheval Scout ont remporté le Trophée Pierre Bertin du Cirque éducatif.



Photo Thérèse Desalle

2015 Vous avez bien vu : Atecksandra est équipée d'un micro. Il faut dire qu'elle chante Carmen en grand balan.



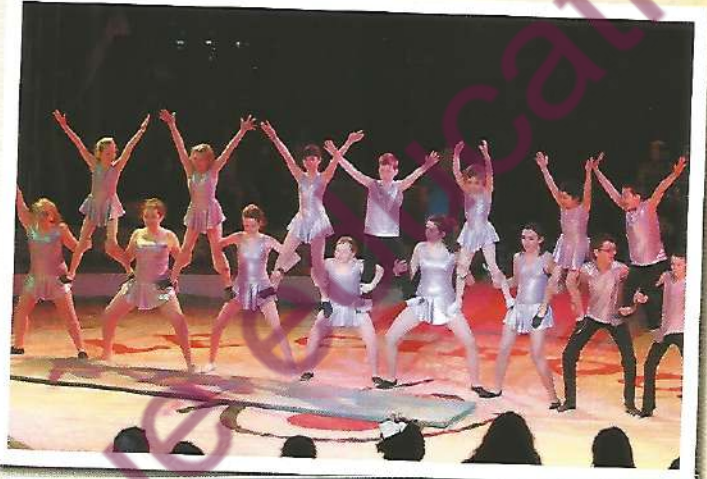
LE CIRQUE ÉDUCATIF, C'EST...



Faire dialoguer le cirque avec les autres modes d'expression artistique, collaborer avec les structures culturelles locales, faire découvrir la société circassienne... Les Forains, le célèbre ballet de Henri Sauguet dans la piste du cirque avec le Grand Théâtre de Reims, concert de musique inspirée par le cirque avec l'Harmonie du 3^e canton, festival cirque et cinéma avec le cinéma Opéra, cirque et littérature, avec la médiathèque Jean Falala... sont quelques exemples de ce dialogue que nous avons initié au fil du temps avec des partenaires rémois.



Concert de chorales scolaires à Reims



Ateliers de pratique artistique à Sin le Noble

UN SPECTACLE COMME UN DOCUMENT PÉDAGOGIQUE

Et d'abord le plaisir ! Le divertissement n'est-il pas le passage le plus direct vers la culture ?
Et puis, au retour en classe, l'exploitation pédagogique. Les professeurs sont aidés par les outils que nous concevons à leur intention : exposition légère, CD de photos du spectacle et des coulisses, DVD et le Livret pédagogique du spectacle élaboré par les enseignants du comité de suivi pédagogique du Cirque éducatif.

DES OUTILS POUR ENSEIGNER AVEC LE CIRQUE



• **L'EXPOSITION** est composée de 16 panneaux en matériau léger transportables dans un coffre de voiture. Elle présente les lieux du spectacle et les disciplines qui le composent. Ainsi que des reproductions de peintures inspirées par le cirque. Elle est prête pour deux semaines aux établissements d'enseignement.

• **LE LIVRET PÉDAGOGIQUE DU SPECTACLE**, disponible en version téléchargeable gratuite dès novembre, existe en version papier à partir de la mi-janvier. Il fournit des informations essentielles sur le thème du spectacle et comporte des pistes de travail pour faire de ce spectacle un document permettant de traiter les programmes.

• **LE DVD "QUAND LE CIRQUE S'EN VIENT"** est un documentaire qui présente et explique tous les aspects de la vie du cirque : depuis les convois jusqu'à la gestion en passant, évidemment, par la préparation du spectacle.



• **LE DVD "LES CLOWNS"** a bénéficié du concours de deux équipes prestigieuses, Les Rosyann et Les Di Lello. Au programme, l'histoire des clowns, leurs costumes, leurs maquillages. Un document unique en deux versions : lycées / collèges et écoles.



• **LE CD DES PHOTOS DU SPECTACLE ET DES COULISSES** est réalisé lors de l'installation des artistes, des répétitions et des premières représentations. Il est disponible dans les tout premiers jours de la saison.



• **LES RENCONTRES AVEC LES ARTISTES** permettent notamment à des lycéens qui ont assisté au spectacle le matin de le vivre en coulisses, parmi les artistes, l'après-midi.

EVELYNE HOTIER

Après le conservatoire à rayonnement régional de Clermont-Ferrand, section art dramatique, Evelynne HOTIER a suivi pendant trois ans la formation de la très sélective ENSATT de Lyon. Comprenez : École Nationale Supérieure d'Arts et Techniques

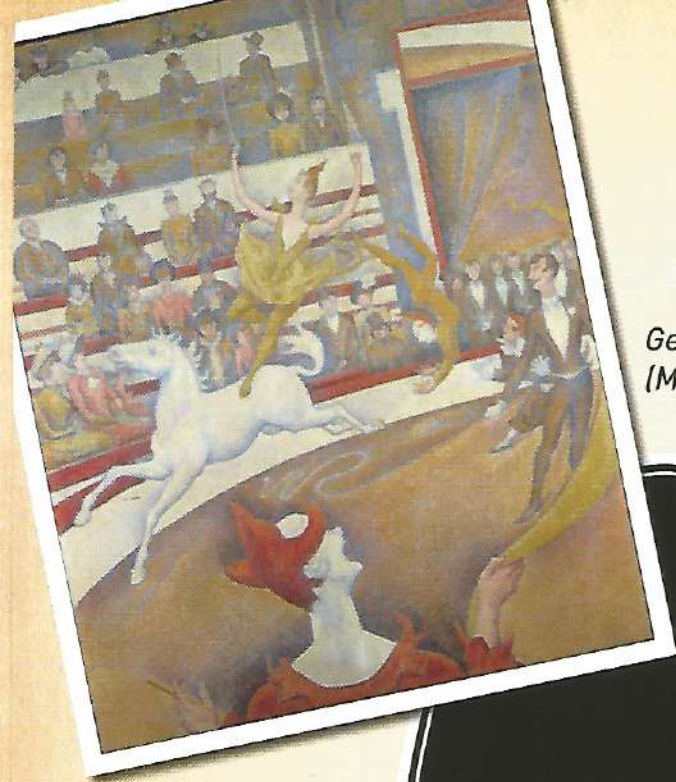
du Théâtre. Sa carrière débute en 2015 et revêt des formes diverses aussi prometteuses les unes que les autres. Et avec le cirque elle ajoute une corde à son arc.



Photo B. Cruveiller

DUO STIPKA

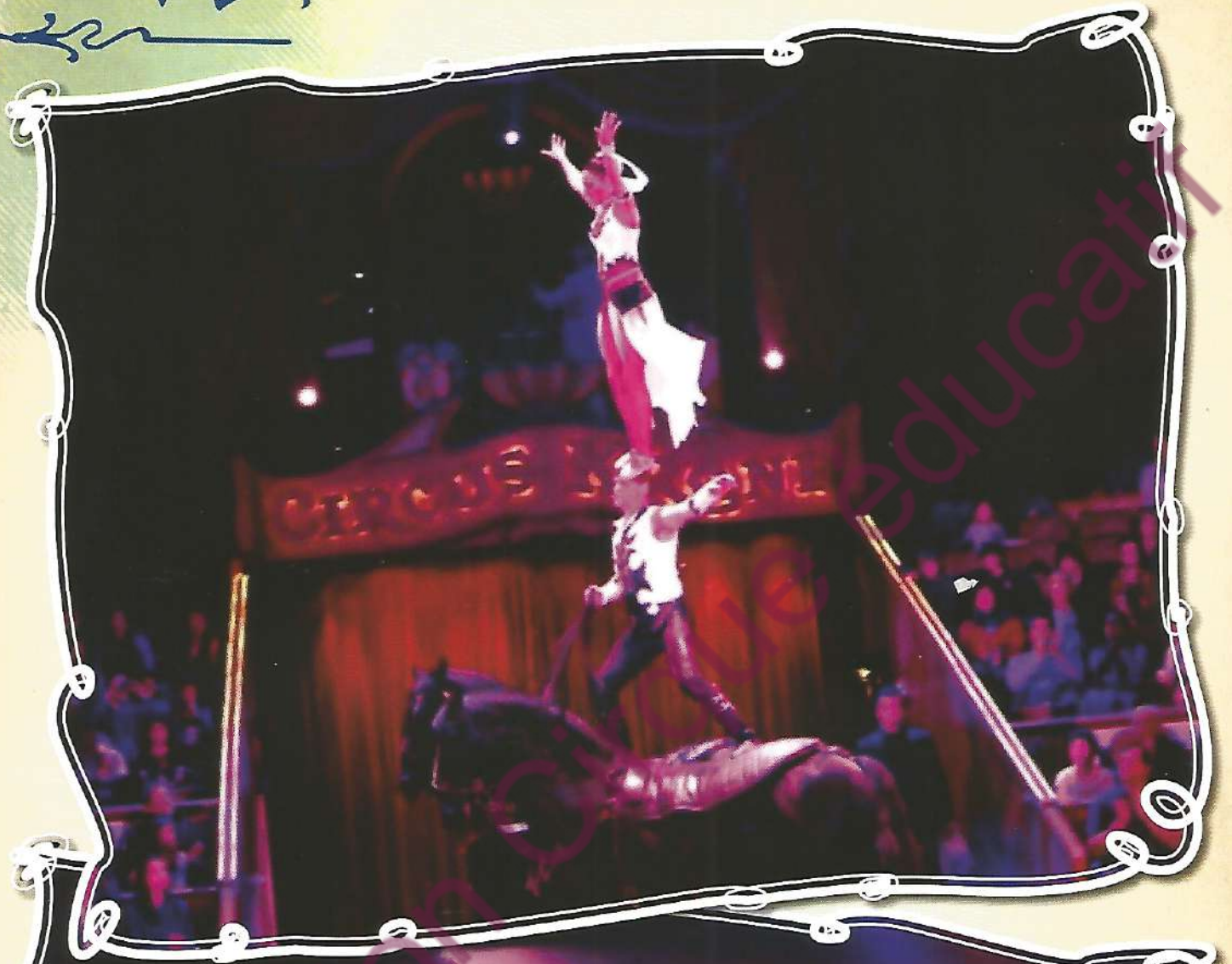
*Georges Seurat, Le cirque, 1890
(Musée d'Orsay, Paris)*



Daniel Stipka est tchèque. Eliane Biasini est française. Leurs généalogies se perdent dans la nuit des pistes. Comme beaucoup de circassiens ils peuvent faire état de plusieurs générations d'ascendants qui s'illustrèrent dans les grands

établissements européens. S'ils excellent dans l'art équestre, ils sont aussi très bons dans les autres disciplines. Bref, ils appartiennent au gratin du cirque et c'est un honneur de vous les présenter.

- BIASINI





Pierre Dhenin



Au Cirque éducatif, Hugues réinvente Charlie

Hugues Hotier, je vous le dis, est un vrai sorcier ou, mieux encore, le digne descendant des Molier, Franconi et autre Dejean : un directeur de cirque créatif, constituant de véritables troupes, osant des mariages improbables, révélant des artistes à leurs propres yeux. Offrant un beau spectacle accessible aux plus modestes, le Cirque éducatif a conquis le public de Reims et Sin-le-Noble avec une nouvelle production autour d'une image forte : Charlie Chaplin.

Il sait tirer le meilleur d'artistes de qualité, en particulier chez les downs.ariant un jour les Di Lello avec les Rossyann, puis les Di Lello avec Olivier Taquin, il fait éclater les codes tout en rendant hommage au cirque des origines. Cette fois, il a littéralement transcendé Alan Di Lello en lui proposant d'incarner Charlie Chaplin, fil rouge de cette nouvelle édition.

Une remarquable interprétation

Depuis ses origines le Cirque éducatif (il vient de fêter ses 43 ans !) a développé sa propre personnalité. Il a retenu du « cirque historique » l'exploit physique, l'esthétisme de l'effort maîtrisé et il emprunte au « cirque contemporain » le goût de raconter une histoire, créer une atmosphère. De plus, chaque édition a été placée sous un thème favorisant un travail de fond : l'écriture d'un dossier pédagogique, la tenue d'ateliers, une place privilégiée pour les enfants avec la volonté de mener des opérations sociales allant bien au-delà du seul tarif réduit.

Pour 2018, Monsieur Loyal a invité

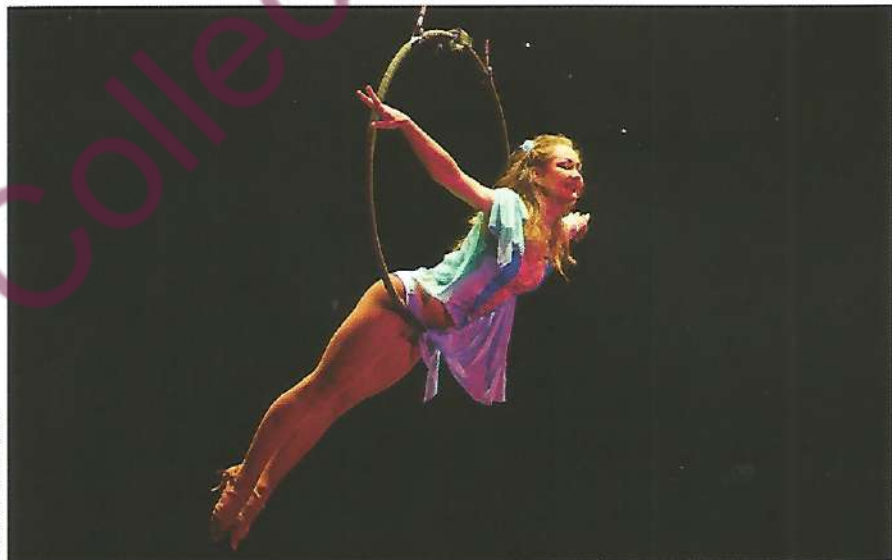
Charlot lui-même. Alan Di Lello n'a pas copié, ni même joué Charlie Chaplin. Il est devenu ce vagabond génial et émouvant, peignant la société où règne l'injustice sociale, stigmatisée au détour d'un sourire, d'une farce. Attitudes, gestes, expressions, cascades, l'esprit même de Charlot était en piste. Avec modestie, tendresse, romantisme.

Tout commence par un banquet

À peine installé, le spectateur se trouve plongé au cœur du cinéma muet, du monde de Charlie Chaplin, de magnifique manière avec une « entrée du restaurant » enlevée et... muette, réunissant les Rossyann, les Di Lello et quelques membres de la troupe. Dès l'entrée, Alan Di Lello est magistral, accompagné dans l'aventure par son épouse Jenny, chorégraphe du spectacle. Elle aura son « moment de poésie » interprétant, en milieu de programme, les fameux « petits chaussons de satin blanc » avec délicatesse et grâce, en duo avec son époux. Un beau moment de cirque romantique réunissant la ballerine et le vagabond.



En apesanteur : David Hammarberg



Ballerine aérienne : Tatyana Levkova



« Deux petits chaussons... »
Jenny et Alan Di Lello en Charlot

Mais tous deux bénéficiaient aussi de la présence tonitruante des trois Rossyann dont c'était, hélas, l'une des dernières prestations au complet. La troupe devrait se scinder en deux (1) : trois clowns musicaux dans un même programme est devenu un luxe...

À côté de ces deux morceaux de bravoure, notre « Alan Charlot » apparaît à de multiples reprises, fuyant un policier à la matraque facile, s'endormant en bord de piste, admirant la grâce des acrobates et le charme de trois accortes danseuses.

Le cirque aime les jolies femmes

Cette 43^e édition du Cirque éducatif nous est apparue comme l'une des plus abouties produites à ce jour. Le caractère très homogène de la production a séduit.

Charlot a toujours rencontré sur son chemin de belles et fragiles compagnes d'infortune que ce soit dans *Les Lumières de la ville*, *Le Kid* ou même *Le Cirque*. Hugues Hotier ne l'a pas oublié en invitant sur la piste quelques très jolies artistes à la plastique parfaite. À côté d'Allison Togni et Paola Di Lello, délicates danseuses, Tatyana Levkova, troisième ballerine, est aussi une fort gracieuse soliste au cerceau aérien. De même, Johanna Vina allie aux techniques de contorsionniste une grande habileté dans les équilibres classiques.

Beauté, frissons et force

Apportant la folie bondissante nécessaire à tout spectacle de cirque, Hugues Hotier a convié le Cheban Group. Ces Moldaves brillent à la balançoire russe, surtout par leur rapidité d'enchaînements avec des sauts et projections spectaculaires rattrapés sur un énorme matelas. La réception est parfois hasardeuse mais le rythme est là. Il en va de même avec la seconde prestation de ces mêmes acrobates qui chevauchent d'énormes chambres à air et bondissent à



Photo Christian Hamel

Histoire sans paroles avec les Di Lello (Alan et Jenny) et les Rossyann (Yann, Hector et Pierrot)... et Hugues Hotier en arrière-plan

une hauteur étonnante s'offrant même quelques figures « renversantes ».

Au chapitre des acrobates, le trapéziste David Hammarberg est un suédois au look très... Latino. Y compris dans l'expression de son art, à mi-chemin entre la figure classique et la cascade sans oublier un rien de chiqué entre les planches rigoureuses et les rattrapes in extremis. Frissons garantis.

Les Curatola Brothers appartiennent à une toute autre école. Ce duo italien cultive la sobriété du mouvement et le rythme dans un numéro de main-à-main intemporel. En costumes trois pièces sobres, ils assurent les portés sur un bras, les prises de mains à la limite de la rupture, toujours avec classe et sourire. Un beau moment de ce cirque.

Animalistes... quand même

Cette année, Hugues Hotier a cantonné la partie animale de son spectacle (partie à laquelle il tient) à deux prestations de Rafaela, dresseuse belge qui interprète une « entrée » avec un joli cheval danois dans la veine du cheval au restaurant, entre Pieric et les Hohegger. Elle revient en piste avec

une dizaine de beaux bergers blancs suisses pour un numéro dynamique mêlant sauts et pyramides joyeuses.

Rien à voir avec « l'exploitation de la faune sauvage » ! Et bien, cela n'a pas empêché les protestations et insultes téléphoniques... Pour celles et ceux qui en douteraient encore, il s'agit bien d'interdire tout animal au cirque... Les milliers de spectateurs du Cirque éducatif n'étaient pas du même avis. À l'évidence.

Ce spectacle de qualité était proposé à des prix de places minimalistes avec un accompagnement éducatif hors norme, un excellent orchestre, une mise en piste recherchée.

Comment est-ce possible? Une volonté farouche, une association riche de bénévoles toujours très actifs et le soutien éclairé de villes et collectivités. Bravo Monsieur Hotier !

Spectacle vu le 25 février 2018 à Sin-le-Noble. Photos prises au cirque stable de Reims.

1. Maurin et son fils Pierre sont en Suisse au Cirque Harlekin et Yann aux Pays-Bas avec le Circus Sijm.(NDLR)



Photo Christian Hamel

Les bergers blancs suisses de Rafaela



Photo Christian Hamel

Les « bikers folies » de la troupe Cheban

HUGUES HOTIER



Photo Jean-Pierre Perron



Photo Yvon Kerymio

LE CIRQUE QUE J'AIME...

On me dit que Le cirque du soleil est extraordinaire. Je trouve qu'il y a de la recherche mais que les plats – je veux dire les numéros – sont trop souvent noyés dans la sauce. Grande production à la Broadway. Le cirque à grand spectacle, sans animaux. Dans le genre, mais avec animaux, j'ai vu un jour Ringling Bros and Barnum and Bailey. C'était à New York, dans le gigantesque Madison Square Garden. Encore et toujours le volume, le gigantisme. Trois pistes. Il y avait, simultanément, trois numéros de chaque spécialité circassienne. En achetant mon billet, j'avais demandé à être placé devant celui des numéros de trapèze volant qui devait présenter le quadruple saut périlleux. Au moment où le « ringmaster » annonçait l'imminence de l'exploit, une robuste vendeuse de pop-corn s'est plantée devant moi, la corbeille sur le ventre et je n'ai rien vu ! Mais j'ai retenu que la démesure nuisait à la réception du spectacle...

On me cite des cirques français comme ce qui se fait de mieux. Je me garderai bien de donner des noms. Mais ce sont là encore des établissements dans lesquels prévaut le quantitatif. On ouvre le spectacle en mettant en piste les artistes qu'on fait tourner sans autre objet que de montrer qu'ils sont nombreux. Une cinquantaine de personnes dans la piste, cela impressionne ! On est tellement obsédé par ce quantitatif qu'il y a encore des directeurs qui se vantent d'offrir « 3 heures de spectacle ». En quoi que ce soit, je suis plus sensible à la qualité qu'à la quantité. Un petit plat délicatement cuisiné me convient mieux qu'une plâtrée de nourriture.

Le cirque que j'aime est un cirque intimiste dont le spectacle est élaboré avec délicatesse. Là encore, je vais m'abstenir de citer des établissements français. Mais je nommerai volontiers le cirque danois Arli, son petit chapiteau, son orgue accueillant un public fidèle, ses costumes originaux. Ou, toujours au Danemark, le cirque Baldoni. Un peu plus spacieux mais à peine avec ses 540 places, le cirque d'Alexander Sijm, aux Pays-Bas, est un bijou. Les costumes sont beaux et les spectacles travaillés. Même les techniciens portent des vêtements en rapport avec le thème du spectacle. Je m'en voudrais de ne pas citer le nec plus ultra de la catégorie, je veux dire le catalan Raluy et ses 700 sièges. Dans ces petits établissements gérés par des passionnés, j'ai trouvé des pépites. C'est chez Baldoni que j'ai découvert Eduard & Maria Janecek (2017). C'est au cirque Sijm que j'ai engagé les Curatola Brothers (2018) et c'est en Suède, au cirque Olympia, que j'ai vu les frères Wolf qui ont triomphé au Cirque éducatif en 2014 avant de se signaler au Festival de Monte Carlo de 2018. Et aussi d'ailleurs, dans ce même Olympia, les magnifiques numéros du trapéziste David Hammarberg. Des spectacles soignés, mis en scène avec originalité par des passionnés. Des numéros magnifiques et une ambiance particulière qui tient notamment à la relation avec les spectateurs. Je crois qu'il est fini le temps où le cirque apportait l'insolite à des populations incultes. Maintenant des publics avertis recherchent la finesse plus que le tape-à-l'œil.

S'il avait plus de moyens j'améliorerais sans doute notre lumière et notre son. Probablement aussi le cheminement du spectateur, depuis l'entrée jusqu'à sa place. Mais je ne changerais rien à la conception de notre spectacle. Je ne verserais pas dans le quantitatif. Je ne me laisserais pas aller à cette mégalomanie tapageuse. Je continuerais à construire un spectacle auquel une thématique consistante donne une véritable cohérence et je le ferais progresser au fil d'un scénario. Bref, je privilégierais une dramaturgie qui éviterait le défaut si souvent reproché au cirque traditionnel : la juxtaposition de numéros n'ayant entre eux d'autre lien que la parole, souvent artificielle, du maître de manège. Et je m'emploierais à faire naître des émotions et non à délivrer des messages par le biais d'œuvres « conceptuelles » s'interrogeant sur elles-mêmes en une démarche autoréférentielle, d'autosatisfaction, qui oublie que le public vient chercher son plaisir.

Hugues Hotier



À la source. À Paris au Musée d'Orsay le 30 octobre 2018, près du célèbre tableau de Seurat

Couleurs de Cirque

QUAND LE CIRQUE INSPIRE LES PEINTRES

Jusqu'en 1850 et l'invention des « populaires », le cirque resta un spectacle aristocratique et bourgeois. Les populaires étaient des places moins bien situées mais aussi moins chères. Parallèlement il y eut le recours aux « tentes », chapiteaux à mât central, permettant de visiter des villes plus petites que celles qui étaient dotées d'un « cirque stable » ou assez peuplées pour qu'on y montât une « construction », amphithéâtre en bois qui accueillait le public pendant plusieurs semaines.

Si c'est dans la deuxième moitié du XIX^e siècle que le public s'est diversifié et que le cirque a exercé son attraction sur des spectateurs moins fortunés, il fascina déjà les romantiques. A commencer par Charles Baudelaire et Théophile Gautier qui, critiques d'art et de spectacles, produisirent de nombreux commentaires sur la production circassienne : les spectacles mais aussi les artistes et leurs numéros. A partir de 1875 à Paris, le cirque Fernando accueille peintres et écrivains. Théodore de Banville s'inscrit dans la lignée de Baudelaire et Gautier. Et cette époque, la fin du XIX^e et le début du XX^e, se signale par l'omniprésence du cirque dans la production

picturale. Il inspire notamment Auguste Renoir, Edgar Degas, Henri de Toulouse-Lautrec, Georges Seurat et Pablo Picasso.

Avec Couleurs de cirque, nous nous proposons d'évoquer ce dialogue entre le cirque et la peinture. « Quand le cirque inspire les peintres » est le sous-titre, on ne peut plus explicite, de notre nouvelle création. A l'ouverture un groupe de badauds admire une exposition de reproductions de toiles installées dans la piste. C'est le musée qui vient au cirque. Tandis que la prestation des artistes est illustrée par la projection sur écran de peintures célèbres. Selon le principe du spectacle thématique que Le Cirque éducatif développe depuis 44 ans, tout a été conçu pour décliner les couleurs du cirque et leur représentation sur la toile du peintre. Ainsi, pour ne donner que cet exemple, les clowns interprètent-ils une création de Bistouille et Marco présentée au Cirque éducatif en 1978 et qui exploite sur le mode burlesque la fabrication d'un portrait par un peintre amateur.

Quant à la distribution, comme toujours on peut applaudir le gratin du cirque européen !

Idée, réalisation, casting, textes et mise en espace :	Hugues HOTIER
Direction musicale :	Éric LESIEUR
Chorégraphie :	Jenny DI LELLO
Costumes :	Anne-Marie PERRON
Visuels et éléments de décor :	Christophe BERTIN
Lumière et son :	Ivo BERKI, Ghislain RAY à Sin le Noble L'équipe technique du Manège à Reims



En visite au musée

EVELYNE HOTIER et toute la troupe

Barre acrobatique

VALENTINE VILLENET

Hulla hoop équestre

ELIANE BIASINI

Ballerine aérienne

OLGA VASILYEVA

Transformisme

QUICK DONNERTS

Reprise clownesque

LES DI LELLO

Cadre aérien

MARINA & MICHELE

Jonglage

JETON

Reprise clownesque

LES DI LELLO

Antipodisme

EVA VARADI

Amateurisme pittoresque

LES DI LELLO avec HUGUES HOTIER

Jonglage Acte 2

JETON

Patinage

DUO FERRANDINO

Pas de deux équestre

DUO STIPKA

Ballet aérien

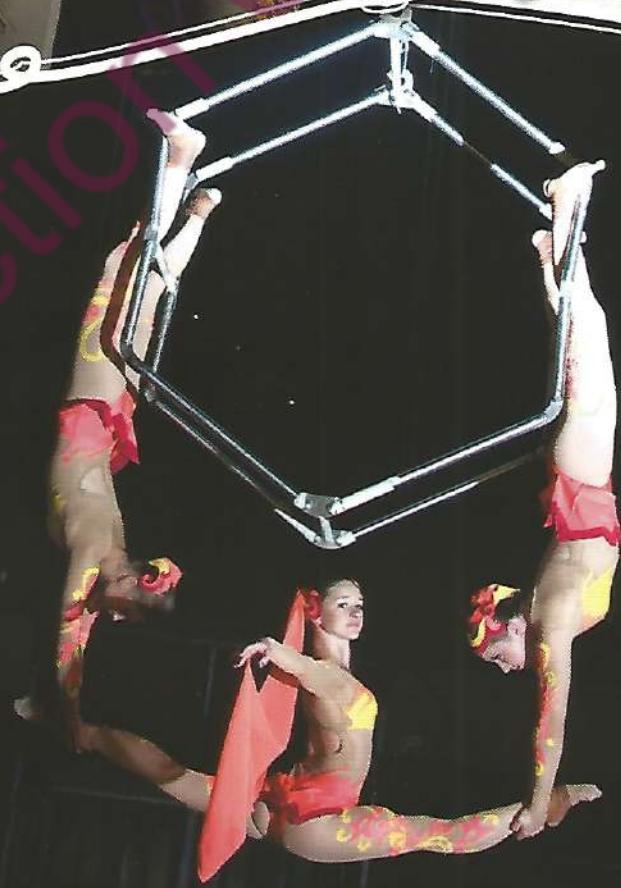
LOVE BALLET

Final

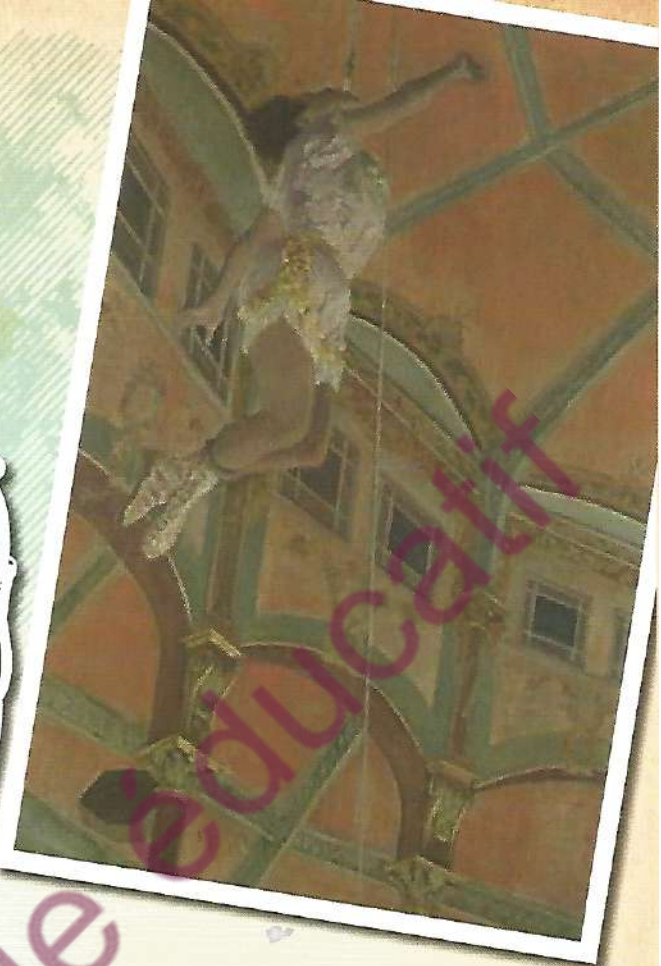
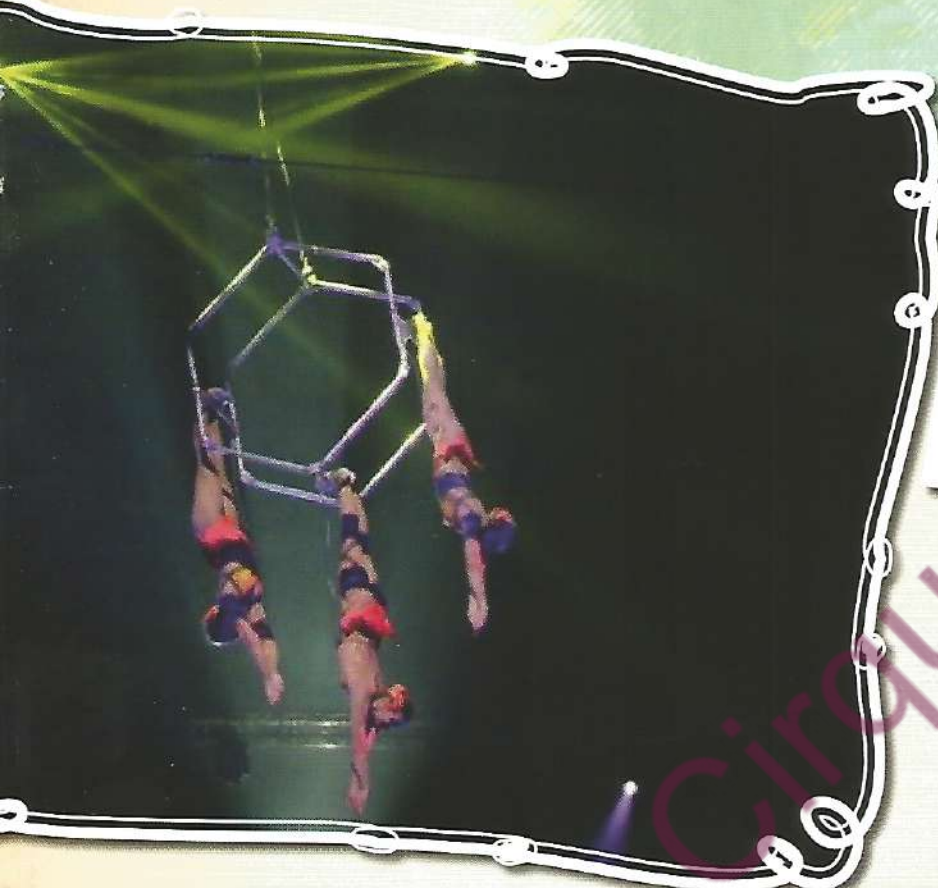
TOUTE LA TROUPE



LOVE



BALLET



Edgar Degas,
Miss La La au Cirque Fernando, 1879
(National Gallery, Londres)

Olga Vasilyeva et Rinat Maksudov sont les créateurs des très originaux numéros aériens de la troupe russe qui a pris le nom collectif de Love Ballet. Originaires de Saint-Petersbourg, les trois danseuses évoluent sur un hexagone fixé à

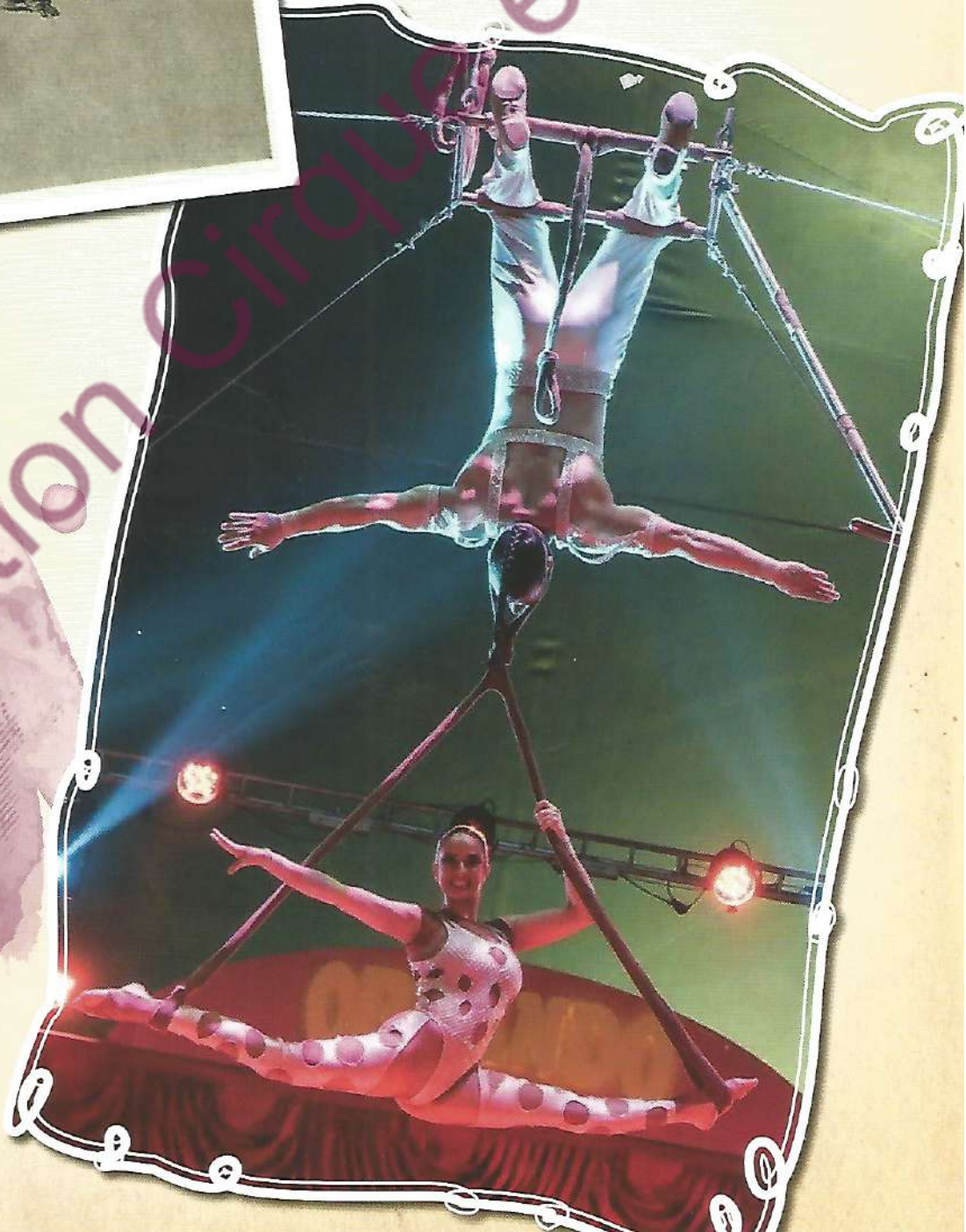
la coupole et l'on ne sait ce qu'on admire le plus : originalité des figures acrobatiques, grâce et élégance des poses plastiques, inventivité dans la conception du numéro. A vous de dire...



Duo FER

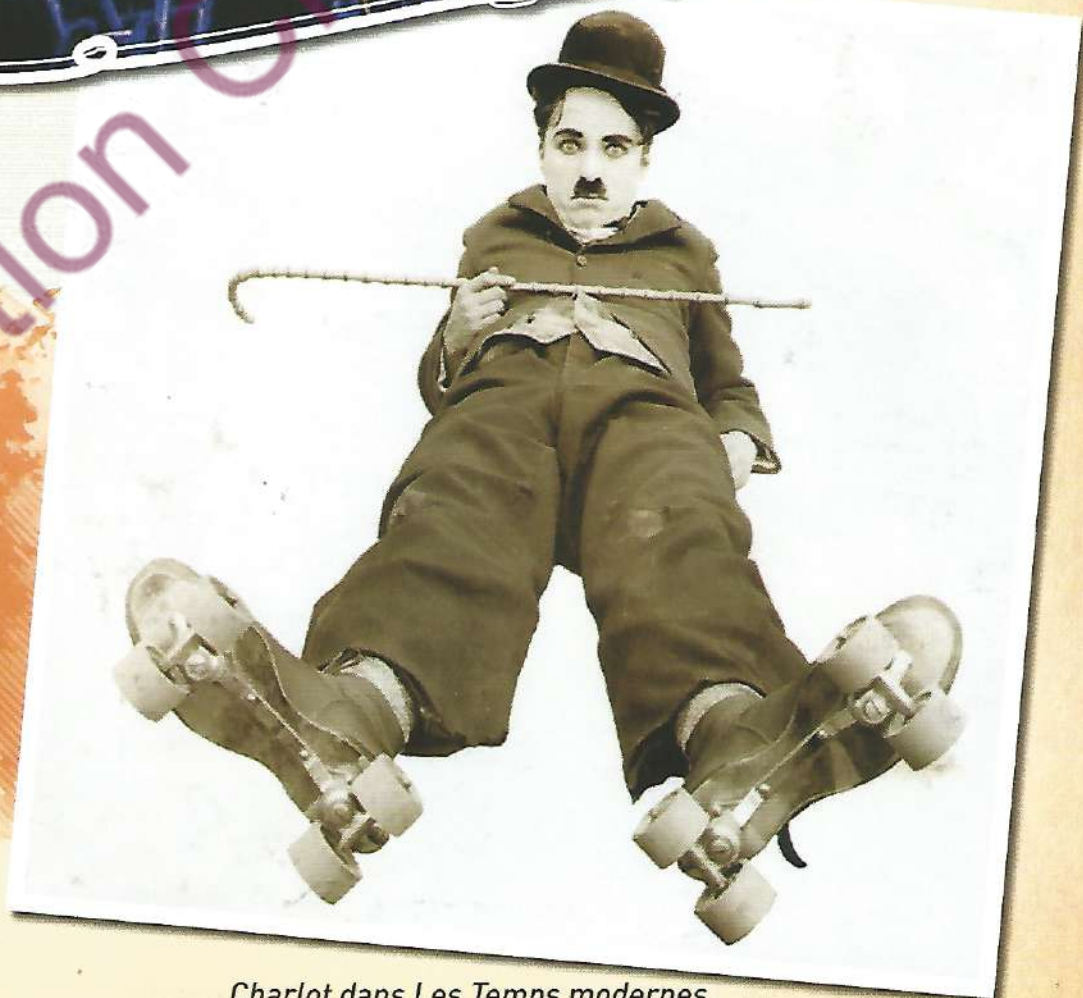
Marine et Michele (prononcez mi-ké-lé) sont italiens mais leur terrain de jeu est à la grandeur du monde. Ainsi, avant de passer l'hiver au Cirque éducatif ils ont apprécié l'été en Grèce et l'automne aux États-Unis. Ils excellent dans l'art du patinage sur roulettes autant que dans les exercices aériens.

Henri de Toulouse-Lautrec,
Dibuix Trapézistes (1891),
collection privée



Collection Cirque éducatif

RANDINO



Charlot dans Les Temps modernes.

Notre gratitude à Charlie Chaplin™ et à Bubbles Inc. S.A. © Roy Export SAS

L'ORCHESTRE

Martial Delançre



Éric Lesieur



Thibault Hien



Photo Michel Jolyot



Xavier Buçaj

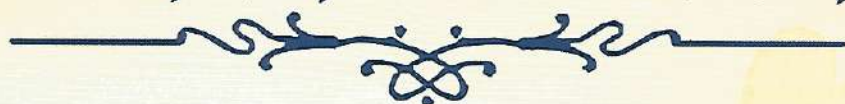


Simon Faehé



Cédric Gilmançt

VALENTINE VILLENET



Valentine Villenet est née au Cirque éducatif. En tout cas, en tant qu'artiste. Toute petite elle fréquentait nos ateliers au cirque de Reims. Et c'est là qu'elle a trouvé sa vocation. Elle a beaucoup travaillé et il y a deux ans, nous la programmions en tant

que contorsionniste. Cette année, c'est avec son numéro de mât acrobatique (pole dance) qu'elle prend place dans la piste du cirque des couleurs.



Photo Jean-Pierre Parron



Photo Didier Houisse

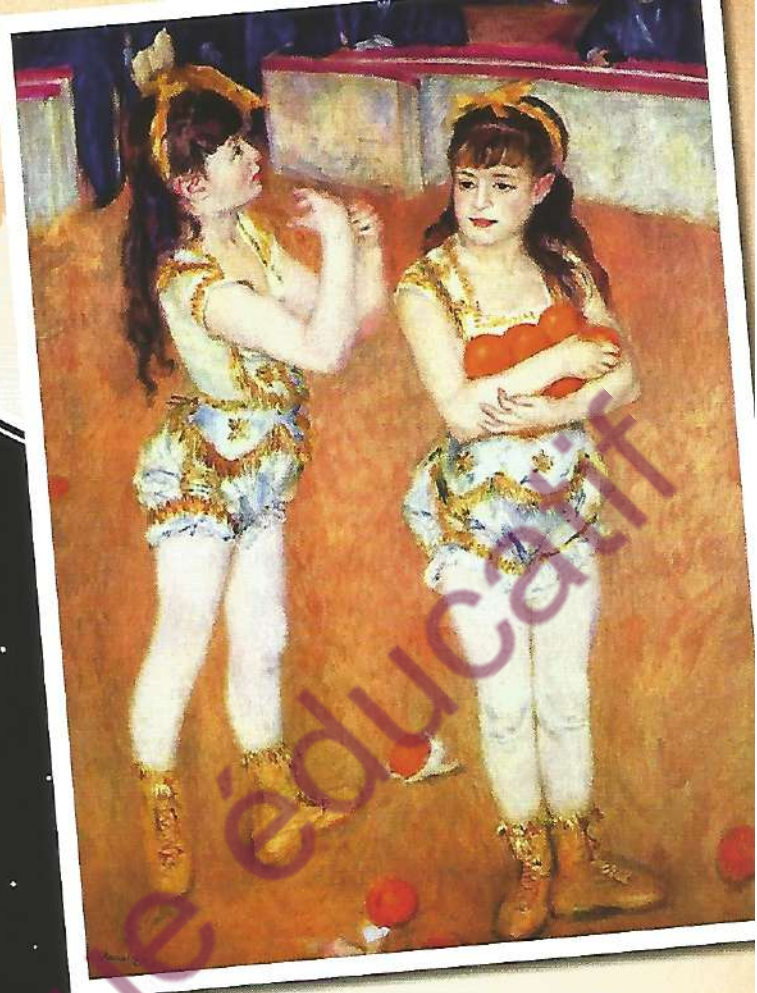
JE



Collection Cirque éducatif

Photo Bahman J. - Boerger

ON



Pierre-Auguste Renoir,
Jongleuses au cirque Fernando, 1879,
Art Institute of Chicago



Photo Petra Dindas

Le Cirque éducatif ne fait pas dans l'hyperbole. N'attendez pas que nous vous disions que Jeton est le meilleur jongleur du monde. Mais le monde entier, ou presque, l'a applaudi. Il est acclamé partout où il se produit et il se produit partout... En tout cas, nous n'hésitons pas à dire qu'il est certainement le jongleur le plus original que nous ayons vu ! Jugez-en vous-mêmes.



Photo Petra Dindas

QUAND MONSIEUR LOYAL S'APPELAIT BISTOUILLE

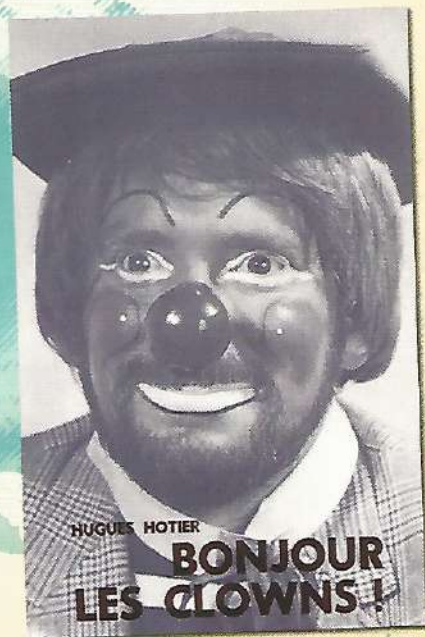
Fondé en 1975, Le Cirque éducatif a donné ses premières représentations en février 1976. Et Hugues Hotier est devenu Monsieur Loyal. Mais ce n'était pas là ses débuts. Il était marionnettiste depuis 1956 (il avait 16 ans), ventriloque et clown (auguste) depuis 1960. C'est un accident de santé, en 1984, qui mit fin à la carrière de l'auguste Bistouille. Bistouille... un mot du Nord qui désigne un café arrosé !



Marco, le clown, Maryline la "contre-pitre" et l'auguste Bistouille



Les mêmes en piste



Son premier ouvrage (1976).
Une défense et illustration
de l'art des clowns...
Il n'y a pas de hasard

Garage Molet
 ECHAPPEMENT • FREINS • AMORTISSEURS • PNEUMATIQUES
 MONTAGE IMMÉDIAT
 Remise à partir de 20% pour les pièces d'origine PEUGEOT
 garage.peugeot.molet@wanadoo.fr
 164, rue François Anicot - 59553 CUINCY
 03 27 88 64 18

AGENT PEUGEOT
 Ouvert du lundi au vendredi
 8h30 - 12h00 / 14h00 - 18h00

LA SERRE DAMBRINE - HORTICULTEURS

Vente directe
à la serre



03 27 88 17 34 - SIN LE NOBLE

Des prix bas et la qualité TOTAL,
ça change tout

TOTAL
ACCESS

Nouveau
TOTAL wash
aire de lavage

24/24h - 7/7j

03 27 89 60 46 - RN43 - 59151 - BUGNICOURT

Florence & Christophe

LES GÎTES DE FLO

60, rue de la Piscine - SIN LE NOBLE
 06 83 00 39 28 // 06 78 22 10 97
 florancecappello@gmail.com
 www.las-gites-de-flo.fr

Azemial
Ciccio
Vintage
Merville
Flamenco

SERVICE
D'URGENCE
24h / 24



Theys
 VOTRE PARTENAIRE ENVIRONNEMENT

Une entreprise familiale depuis 1933

Raccordement tout à l'égout
 Vidange, Curage, Débouchage,
 Nettoyage et Découpage de cuve à fuel
 Balayage, Lavage, Désherbage, Salage
 Collecte et traitement des déchets,
 Location de containers de 700 L à 35 m³
 Achat fer et métaux



03 27 71 54 54

www.theys.com



Découvrez notre saison culturelle !

www.cc-coeurdostrevent.fr

Spectacles - Ateliers découvertes - Rencontres artistiques



Président : Frédéric Delannoy



QUICK DONNERTS

En bon français, on dit d'eux qu'ils sont des transformistes. Comme l'extraordinaire effet de leurs transformations vient de la rapidité avec laquelle ils changent d'apparence vestimentaire, ceux qui aiment les anglicismes parlent de "Quick Change". Nous, nous parlons simplement des Quick Donnerts.



*Vassily Kandinsky,
Four figures on three squares, 1943,
collection privée*

Une association active...



En mai réunion d'évaluation...
à la campagne.



Envie de nous rejoindre ?

Le Cirque éducatif a été fondé en 1975 à Douai où il a donné ses premières représentations du 25 au 28 février 1976. Dix ans plus tard il était accueilli à Sin le Noble qu'il n'a jamais quitté. Lorsque le Comité central des fêtes de la Ville de Reims fit appel à lui en 1982, on fut amené à constater que le caractère informel ne suffisait plus et, évidemment, on opta pour le statut associatif. C'est le 17 janvier 1982, dans la piste du cirque de Reims que fut fondée l'Association Cirque éducatif. Elle compte actuellement une centaine d'adhérents dont la majorité viennent des Hauts de France et de Champagne-Ardenne. Parmi lesquels la moitié mettent la main à la pâte d'une façon ou d'une autre mais toujours à titre bénévole. Car le bénévolat intégral est le principe de fonctionnement de l'Association. C'est ce bénévolat – comme celui de l'association Reims en fêtes – qui



En septembre, mise sous enveloppes :
Ici le top départ !



Et à l'arrivée...
10000 plus réalisés par 37 bénévoles.



Le sérieux des discussions - ici le trésorier et le responsable
du matériel roulant - n'empêche pas de reconstituer ses
forces car la mise sous enveloppe dure toute une longue
journée. Dont une partie est occupée à... coller les timbres.



permet de présenter au public un spectacle de qualité pour un prix d'entrée réduit. Le travail n'exclut pas la bonne humeur ainsi qu'on peut le voir sur les photos prises en 2018.

**Les demandes d'adhésion sont soumises au conseil d'administration. Si vous souhaitez nous rejoindre, adressez-vous à l'un des animateurs sur place ou écrivez au siège :
203, avenue des alizés 59500 Douai**

Un Financement

★★ PARTICIPATIF ★★

RÉUSSI



"Aide-toi, le ciel t'aidera" dit la morale de la fable de La Fontaine ayant valeur de proverbe. Proverbe dont nous avons quasiment fait une devise par la force des choses. Quand, en 2015, nous avons voulu célébrer notre quarantième anniversaire par une "rencontre intergénérationnelle" qui a permis aux élèves de l'école Paul Cézanne et du lycée Arthur Rimbaud d'accueillir 900 invités en situation de précarité pour une chaleureuse représentation spéciale, nous avons fait appel à la générosité de nos spectateurs pour payer les frais (cachets des artistes et charges, électricité, fioul...). Et cette année, lorsque nous avons dû nous résoudre à remplacer une partie de nos éclairages, nous avons lancé un projet de financement participatif qui nous a rapporté 2 410 €. Une fois déduite la commission de la plateforme KissKissBankBank, il nous reste 2 217 €. Juste la somme dont nous avons besoin ! Un grand merci à tous les donateurs dont la liste figure ci-dessous.

BERTIN Christophe (Amiens)
BIANCHI Philippe (St-Chinian)
BOSSON Luc (Esquerchin)
BOUDON Richard (St-Amand-les-Eaux)
BOULET Romain (Cambrai)
BRISAUD Danielle (Reims)
BROCHART Olivier (Douai)
CHOSEROT Pierre (Nancy)
CHOTIN Richard (Sin le Noble)
DEHURTEVENT Sylvain (Plaisance-du-Touch)
DEHURTEVENT François (Frouzins)

DELHAYE GRANSARD Marie-Françoise (Prémont)
DURAND Axelle (Béziers)
GALIACY Daniel (St-chinian)
GILLET Jacques (Reims)
GRATSAC Odile (Besançon)
GUIDÉ Michel (Orsmaux)
HAMEL Christian (Valcourt)
HOTIER Hugues (Prades sur Vernazobre)
HOTIER Philippe (Pas-en-Artois)
LECLAIRE Brigitte (Béthény)
LEROUX Patrice (Cherbourg Octeville)

MADOUX Jean-Luc (Douai)
MANIA Isabelle (Lambres-lez-Douai)
PARDO Félix (Rosny-sous-Bois)
PERRON Jean-Michel
PERRON Gilles (St-Nicolas de Port)
PERRON Dominique (Vic-sur-Seille)
PERRON Nicolas (Ottange)
PERRON Anne-Marie & Jean-Pierre (Benamenil)
RIFFAULT Véronique
STRICANNE Françoise (Lambres-lez-Douai)



BOULE ET BIL'S

- Toilettage chiens et chats
- Prise de chiens à domicile

116, rue Célestin Dubois - 59119 WAZIERS
03 27 98 80 22
bouleetbils@wanadoo.fr

AUTO FUN

ACHATS / VENTES DE VÉHICULES

Raymond DEMARET 06 84 01 59 86

Rue Albert Einstein - Face Citroën

Zac du Luc - 59187 DECHY

Tél. : 03 27 86 99 90 - Mail : autofun@bbox.fr



LA POSTE

Courrier ● Colis ● Banque ● Téléphonie
● Particuliers et professionnels

**La Poste vous accueille
à Sin Le Noble**

SARL VANDERSTRAETEN

SIN-LE-NOBLE : 03 27 88 14 75

CAPPY : 03 22 76 08 81

BOIS DE CHAUFFAGE - FIOUL - GASOIL - CHARBON

Installation de poêles bois ou charbon



Règlement*
en 3, 4 ou 10 fois
par carte bleue

* Un crédit vous engage et doit être remboursé.
Vérifiez vos capacités de remboursement
avant de vous engager.



DES LUNETTES
À VOTRE MESURE

COLLECTION

Adriana



www.opticiens-atol.com

Votre opticien Atol Nicolas Putman
160, rue de Bellain - 59500 DOUAI
03 27 86 41 03

EVA VARADI

En français, antipodiste évoque bien son étymologie : celui qui a les pieds placés à l'envers. En l'air au lieu d'en bas, en quelque sorte. En anglais on dit "foot juggler", celui qui jongle avec les pieds. En somme, celui ou celle qui fait avec les pieds ce que bien peu savent faire avec les mains.

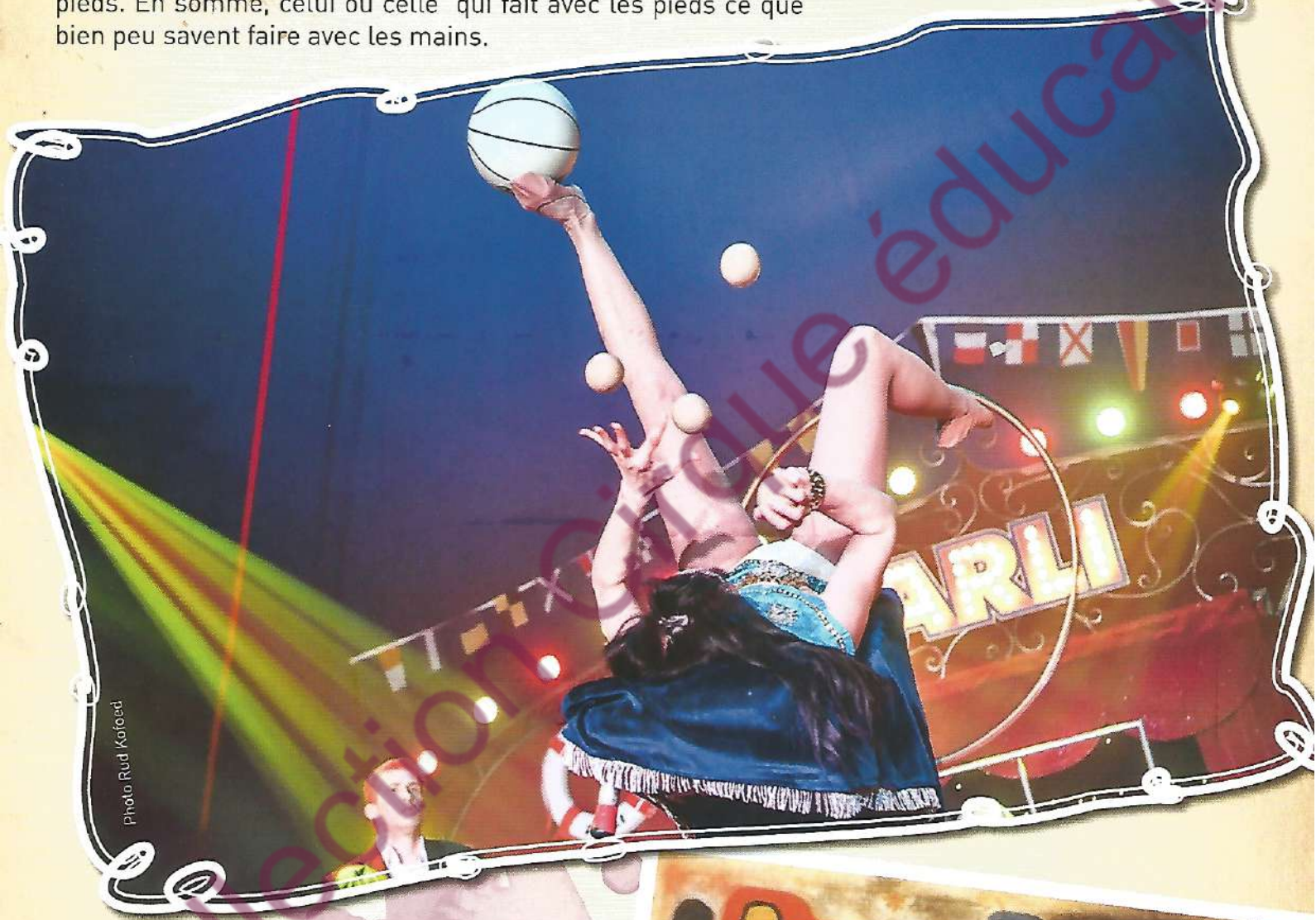
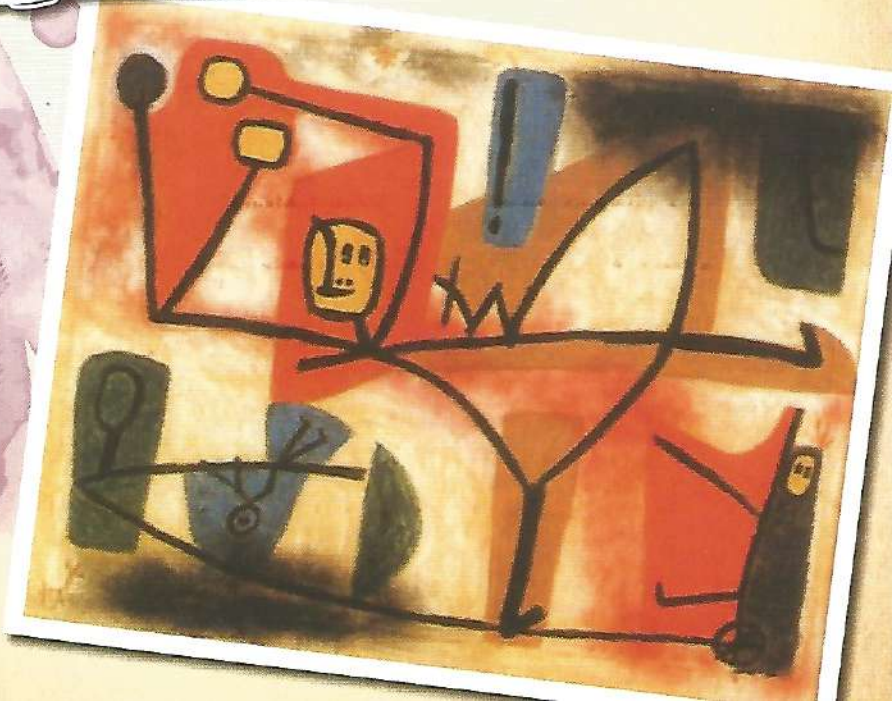


Photo Rud Kofoid

Paul Klee, *Exubérance*, 1939,
Centre Paul Klee, Berne



LA TROUPE 2019



Photo Jean-Pierre Perron



ASSOCIATION CIRQUE EDUCATIF 203, avenue des alizés - 59500 DOUAI

Licence d'entrepreneur de spectacles n° 3-140040 • www.cirque-educatif.com



Collection Cirque éducatif

CIRQUE EDUCATIF 2019 © Didier HOUISSE